

مرداد ۱۳۹۴

موضوع طراحی:

در نظر است یک ساختمان شامل طبقات زیرزمین، همکف، اول و دوم، در زمینی مسطح در محدوده‌ی سطح اشغال مشخص شده طراحی شود.

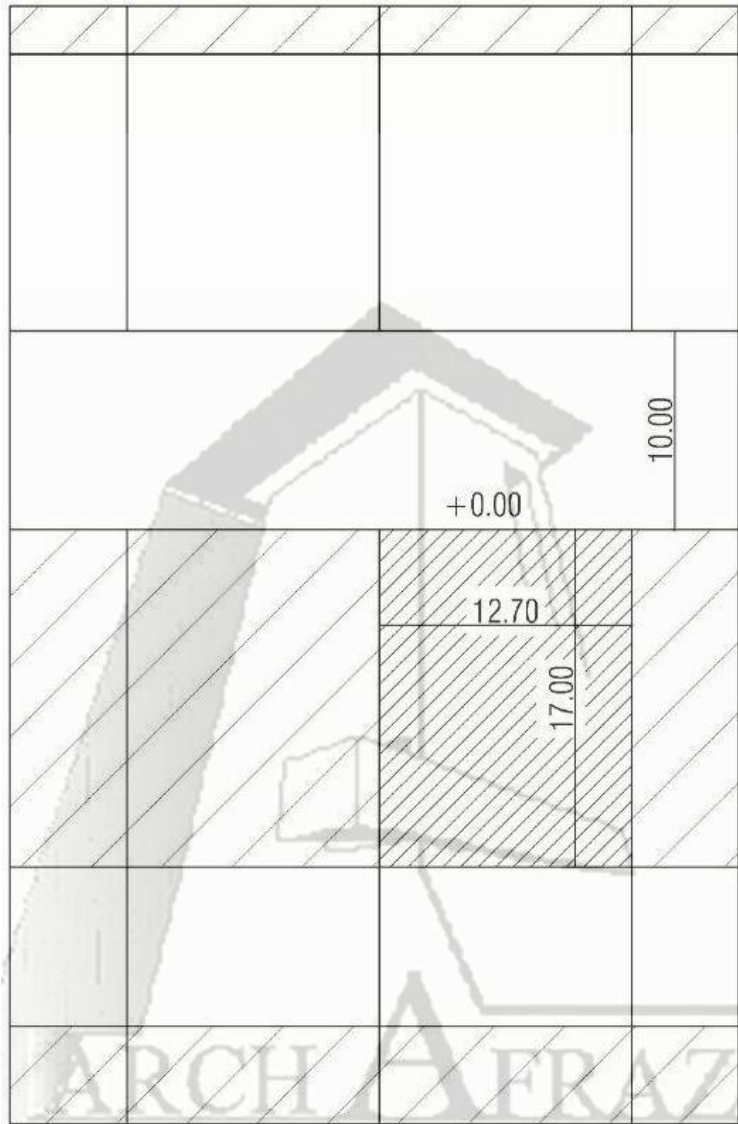
مشخصات مورد نظر:

-طبقه زیرزمین: ۳ واحد پارکینگ، ۳ واحد انباری هرکدام حداقل ۴ مترمربع و اتاق تأسیسات به مساحت تقریبی ۸ مترمربع و یک سرویس بهداشتی

-طبقه همکف: یک واحد تجاری کوچک به مساحت تقریبی ۳۰ مترمربع در تراز $+0/10$ متر نسبت به تراز $+0/00$ داده شده در پلان موقعیت.

در این طبقه علاوه بر واحد تجاری، لابی و ورودی و یک واحد مسکونی کوچک (حدود ۷۴ مترمربع) در تراز $+1/20$ طراحی شود.

-طبقه اول: یک واحد مسکونی یک خوابه به مساحت تقریبی ۷۲ تا ۷۴ متر مربع و یک واحد مسکونی دیگر به مساحت تقریبی ۱۲۰ مترمربع و دو خوابه طراحی شود.



پلان موقعیت