

لطفاً مقطع دیوار خارجی ارائه شده در صفحه مربوطه را با ترسیم جزئیات اجرایی آن کامل کنید. ۸ امتیاز

موضوع دو

در نظر است ساختمانی مسکونی به صورت ردیفی و متصل (با رعایت الزامات عمومی مربوط به ارتفاع)، شامل طبقات زیرزمین (بدون پنجره نورگیر از نما) و دو طبقه مسکونی روی همکف، در زمینی جنوبی مطابق نقشه با موقعیت داده شده طراحی شود.

مشخصات طرح مورد نظر:

- پلان طبقه زیرزمین: محل توقف برای سه خودرو، سه انبار هر کدام به مساحت ۲ مترمربع و یک انبار به مساحت حداقل ۱۰ مترمربع.
- پلان طبقه همکف: الف) یک واحد تجاری به مساحت حداقل ۳۰ مترمربع و دارای میان طبقه. ارتفاع از کف تا زیر سقف واحد تجاری حداقل در نظر گرفته شده و مساحت میان طبقه، حداکثر مشخص شده در مقررات ملی ساختمان (برای اینکه جزء فضای زیرین آن محسوب نشود) در نظر گرفته شود. ب) یک واحد مسکونی دو خوابه.
- پلان طبقه یکم: یک واحد مسکونی سه خوابه (خواب والدین همراه با سرویس کامل بهداشتی مجزا)
- پلان طبقه دوم: یک واحد مسکونی چهار خوابه (خواب والدین همراه با سرویس کامل بهداشتی مجزا) به مساحت حدوداً ۱۷۰ مترمربع.

تذکر:

- رعایت مقررات ملی ساختمان و موارد ذکر شده در این برگه الزامی است.
- در هر برگه حداکثر محدوده طراحی مشخص شده است.
- اتاق‌های خواب حتماً دارای کمد دیواری به عمق حداقل ۶۰ سانتی متر باشد.
- اتاق‌های خواب دارای مساحت حداقل ۱۲ مترمربع بدون احتساب مساحت کمدها طراحی شوند.
- مساحت فضای ورودی ساختمان حداقل ۱ مترمربع و برای هر یک واحد تجاری حداکثر ۱۷ سانتی متر از تراز پیاده‌رو بالاتر باشد.
- ضخامت سقف‌ها ۳۰ سانتی متر در نظر گرفته شود مگر ضخامت سقف زیرزمین، سقف واحد تجاری و ضخامت سقف بام که ۴۰ سانتی متر در نظر گرفته شود.
- عدم ترسیم صحیح تمام نقشه‌های طبقات به معنی عدم امکان ارتباط صحیح میان آنها و حل نشدن نقشه‌ها خواهد بود.

نظام سازه‌ای صحیح اهمیت ویژه و تعیین کننده در این طرح دارد. بام به شکل تخت و دارای جان پناه. سرمایه‌ش و گرمایش توسط پکیج و اسپیلیت تأمین می‌شود. یک دستگاه آسانسور برای استفاده ساکنین در نظر گرفته شود.

بای مورد نظر

امتیاز

زیرزمین در مقیاس ۱/۱۰۰ با نمایش تراز کف، محورها و محل ستون‌ها، اندازه‌گذاری، محل توقف وها، انبارها

۱۰

همکف در مقیاس ۱/۱۰۰ با نمایش تراز کف، محورها و محل ستون‌ها و اندازه‌گذاری و مبلمان

۱۰

طبقه یکم در مقیاس ۱/۱۰۰ با نمایش تراز کف، محورها و محل ستون‌ها و اندازه‌گذاری و مبلمان

۱۰

طبقه دوم در مقیاس ۱/۱۰۰ با نمایش تراز کف، محورها و محل ستون‌ها و اندازه‌گذاری و مبلمان

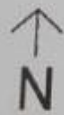
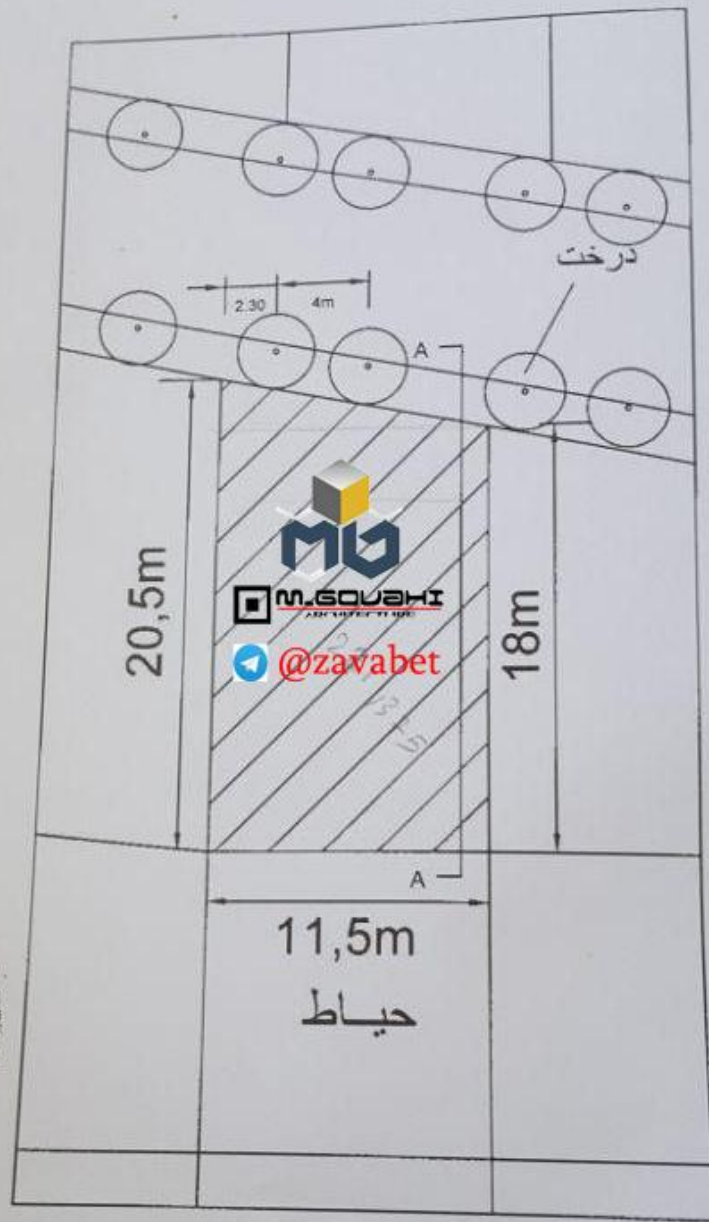
۸

کلی در محل و در جهت مشخص شده در پلان موقعیت ارائه شده در مقیاس ۱/۲۰۰ ترسیم شود.

۴

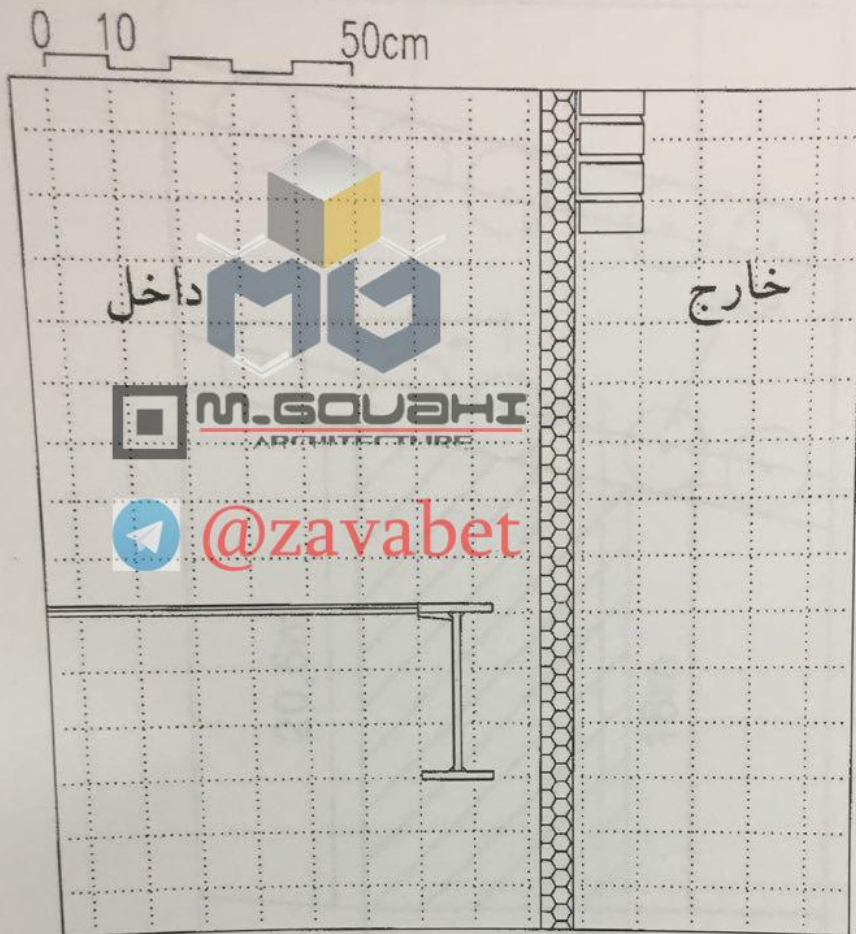
موفق باشید.





پلان موقعیت





جزئیات دیوار جداکننده فضای داخل بین طبقات، از فضای خارج را مطابق مشخصات زیر کامل کنید:

- اسکلت: فولادی، تیرها از ورق فولادی و تیرچه‌ها لانه زنبوری
- سقف: مختلط
- دیوار: با نمای خارجی از آجر ده سوراخ قرمز، لایه میانی عایق حرارتی و لایه داخلی دیوار از آجر سفالی به عرض ۱۵ سانتی‌متر
- نازک‌کاری داخلی دیوار: گچ و خاک + گچ + رنگ
- نازک‌کاری کف: موزائیک و قرنیز سنگی
- سقف کاذب: رایبتس و گچ





